

# FICHA TÉCNICA

## UNIÓN MINI RECORD

### DATOS TÉCNICOS

#### SELECCIONE SU UNIÓN

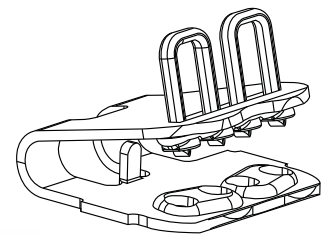
Tamaño de grapa	Espesor de la banda		Diámetro mínimo rodillo		Tensión de servicio máxima		Fabricación	Grapones	Eje	Instalación
	mm	inch	mm	inch	N/mm	PIW				
<b>MR1</b>	1.5 - 3.2	1/16 - 1/8	50	2	20	115	Acero Galvanizado Inoxidable	INOX	Eje inoxidable revestido Ø2.1	Colocación a martillo, Opcional MLT Quick Driver
<b>MR2</b>	3 - 5	1/16 - 3/16	75	3	32	185			Eje inoxidable revestido Ø3.6	
<b>MR3</b>	4.8 - 6.4	3/16 - 1/4	100	4	40	230			Eje inoxidable revestido Ø5.1	

#### OPCIONALMENTE, SELECCIONE EL EXTREMO DEL PASADOR

MR1 / MR2 / MR3

Bolsa de 100 unidades

Arandelas de sujeción para grapas MR disponibles a demanda



# PRESENTACIÓN

## En función de sus necesidades

### POR CAJA DE 4 UNIONES

El kit contiene :

- 4 Juegos de grapas adaptado al ancho de su banda 600mm, 900mm, 1000mm, 1200mm, 2000mm, 3000mm.
- Tipo de Grapones acero inoxidable.
- Pasador flexible revestido, adaptado a su largo y tamaño de grapa.

### POR CAJA DE 48 UNIONES

El kit contiene :

- 48 Juegos de grapas adaptado al ancho de su banda 600mm, 900mm, 1000mm, 1200mm, 2000mm, 3000mm.
- Tipo de Grapones acero inoxidable.
- Pasador flexible revestido se pide por separado, disponible en rollos de 30m.



Para cualquier ayuda en la instalación de nuestros productos o para resolver sus problemas en su banda transportadora, utilice nuestro **servicio HOTLINE** en tiempo real.

Inscripción [www.karflex.com.pe](http://www.karflex.com.pe)



 (+51) 994 357 410 (+51) 922 217 996

 [ventas@karflexcom.pe](mailto:ventas@karflexcom.pe)

[www.karflex.com.pe](http://www.karflex.com.pe)

PATENTED PRODUCT  
MADE IN FRANCE